

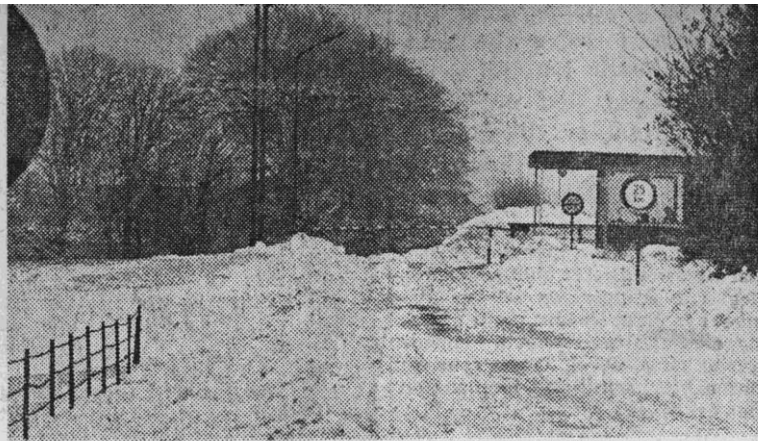
GRUPPE: Kystbefæstning
Lanzlandsfortet

TRYKT: Fyllands-Posten

EMNE: _____

ORLOGSMUSEET

25-1-70.



Vagtbygningen ved Langelandsfortet, der måske skal nedlægges

Kommune kommer i nød, hvis Langelandsfortet nedlægges

RUDKØBING — Nedlægges Langelandsfortet, vil det betyde noget i retning af en økonomisk katastrofe for Sydlangelands kommune, siger kommunens erhvervsrådssekretær Holger Holm. Søværnet udbetaler hvert år 2,5 mill. kr. i lønninger på Langeland, og de penge har Langeland simpelt hen ikke råd til at miste.

— Der er dog endnu ikke taget endelig stilling til fortets nedlæggelse, siger den vagthavende i marinestaben, orlogskaptajn H. Jensen. — Der er tale om en såkaldt klassificeret indstilling fra søværnet til forsvarsministeriet. Indstillingen, der er foretaget af søværnets chef, admiral S. S. Thostrup, omfatter besparelser i almindelighed, herunder reduktioner og indskrænkninger bl. a. for Langelandsfortets vedkommende. Der er dog ikke tale om nedlæggelse af Langelandsfortet, og det drejer sig foreløbig kun om et forslag.

Indstillingen er sket, efter at søværnets budget er reduceret med 13 mill. kr.

Langelands marinedistrikt, som ledes fra Langelandsfortet, strækker sig fra Als til Gedser. Fra fortet kontrolleres skibsfarten ved indsej-

lingen til Storebælt og Lillebælt. Det sker bl. a. ved hjælp af en radarstation placeret på Langelands sydmons.

■ **RANDERS** — Det bliver nu muligt at tage realeksamen på aftenkursus i Randers, efter at den private C. la Cour skole i efteråret starter et to-årigt aftenkursus med henblik på realeksamen.

■ **THISTED** — Hanstholm kirke skal restaureres for cirka 200.000 kr., mure og tag skal istandsættes, der skal lægges nyt gulv og installeres et nyt orgel. Det historiske inventar, blandt andet altertavlen, skal restaureres i samråd med nationalmuseet.

■ **THISTED** — En selvejende institution i Hundborg vil opføre en børnehave med plads til 40 børn.

■ **RINGE** — Fællesudvalget for Ryslinge storkommune bestående af Kværndrup, Gislev og Rynkeby kommuner, har besluttet at administrationen placeres i Kværndrup, mens den tekniske administration får til huse på Gislev kommunkontor.