

GRUPPE: Kystbefæstning
Langelandsfortet

TRYKT: Sundborg
afvis

EMNE:

ORLOGSMUSEET

24-1-78

Langølandsfortet følges af flere an

1608

Lukningen af fortet er et led i en plan om hel eller delvis lukning af flere anlæg under kystde

København, lørdag (privat)

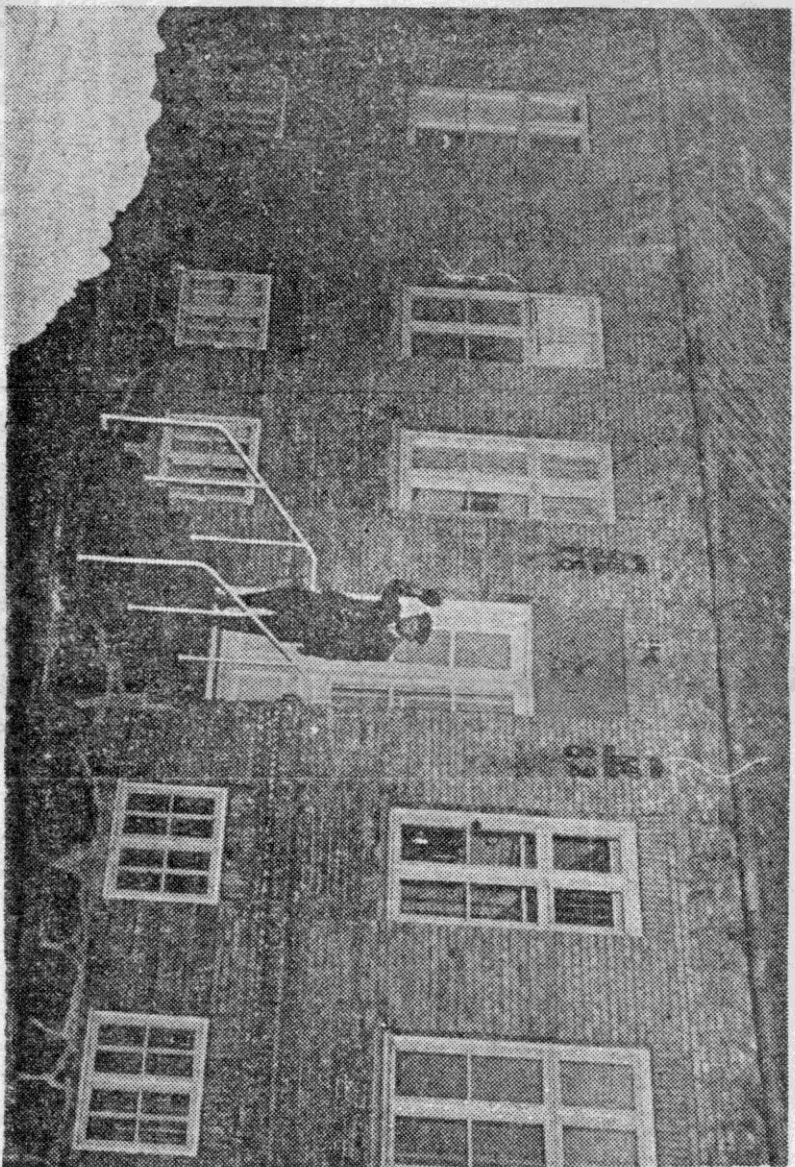
Det er ikke alene Langølandsfortet, som helt eller delvis bliver lukket, fordi Søværnets nuværende aktivitet ikke kan opretholdes inden for de givne budgetrammer.

— Også andre anlæg under kystdefensionen er omfattet af den indstilling om begrænsning af aktiviteten, som Søværnets chef, viceadmiral S. S. Thostrup, har sendt til forsvaretschefen, general Kurt Ramberg, oplyser generallejtnant E. H. Wolff.

Indstillingen fra Søværnets chef er sendt i denne uge, men forsvarschefen, som i øjeblikket er indlagt på hospital, har ikke taget stilling til den.

Det, søværnschefen har gjort, er at bede om forsvarschefens stillingtagen til det problem, som længe har været forudset, men som først nu er en realitet, nemlig at Søværnet ikke kan opretholde den nuværende aktivitet inden for de eksisterende bevillingssummer, samt at foreslå, hvordan aktiviteten kan bringes i overensstemmelse med bevillingerne, f. eks. ved hel eller delvis lukning af Langølandsfortet og andre anlæg under kystdefensionen.

I forsvarschefens afvejninger indgår også spørgsmål af beredskabsmæssig art, og om det måske er muligt politisk at få de fornødne bevill



En af fortets officerer på trappen til hovedbygningen.

inger til opretholdelse af aktiviteten. Når disse afvejninger er foretaget, går forsvarschefen til forsvarsministeren med en indstilling om formodentlig hel eller delvis lukning af en række anlæg under kystdefensionen.

Nedskæringer

Når Søværnet ikke kan opretholde uændret aktivitet inden for bevillingssummerne, hænger det sammen med, at der blev sparet 125 mill. kr. på forsvaret i 1968. Siden har rege-

ringen generelt sparet på alle offentlige udgifter, siger generallejt-nant E. H. Wolff, og endelig er tje-nestetiden fra nytår blevet nedsat til 12 måneder, hvad der også koster flere penge, uden at forsvaret har fået en eneste bevilling som kom-

pensation for tjenestetidsnedsettelsen.

Planerne om hel eller delvis lukning af Langølandsfortet går så vidt som til at sælge jorden, sløjfe kanonstillingerne og sælge kanonerne som gammelt jern. Af aktiviteter på Langøland skal efter planen kun kyststradarstationen opretholdes, mens farvandsovervågningen flyttes fra det nuværende Lagølands marine-distrikt til Sjællands marinedistrikt i Korsør.

dines.